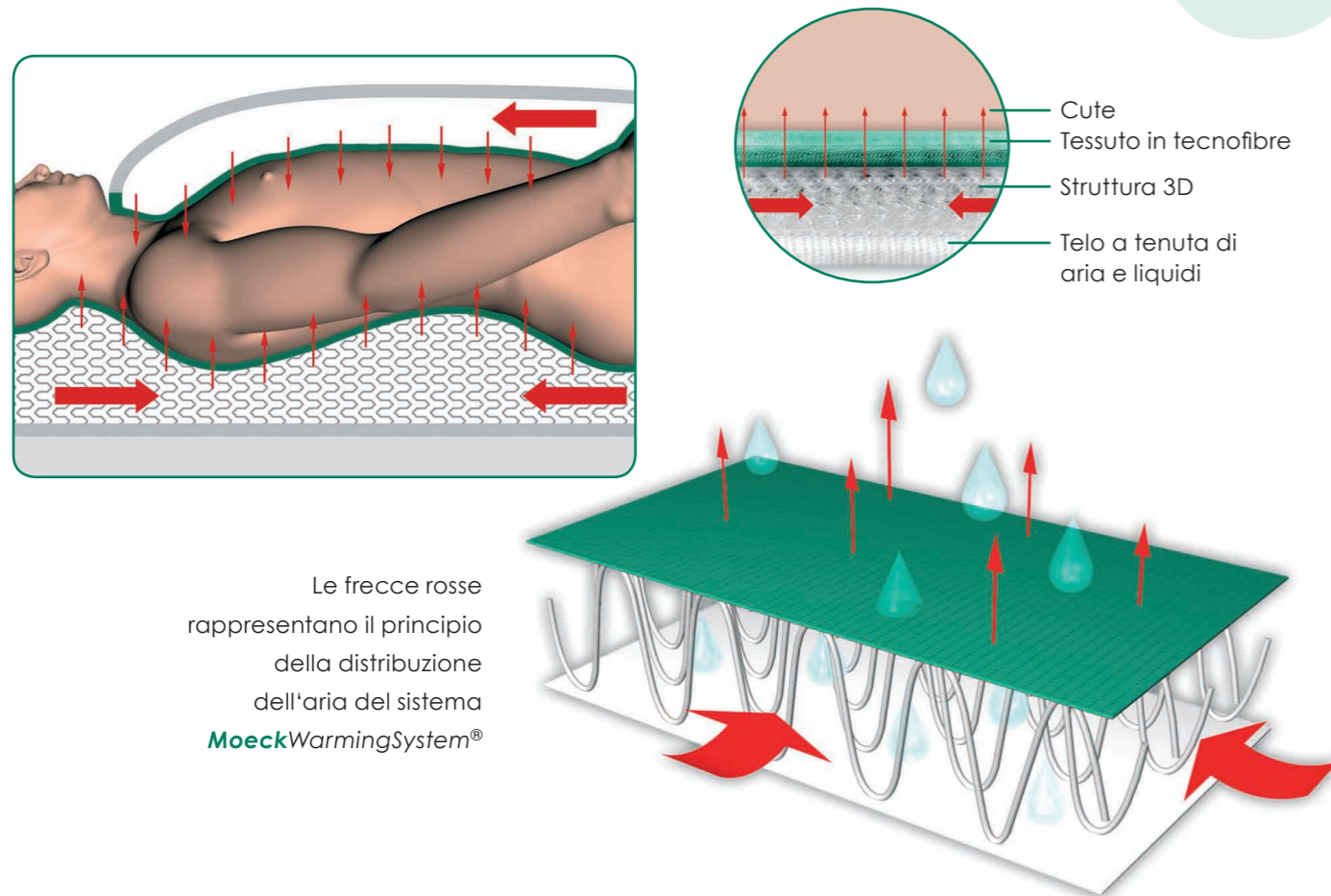


# 37° Celsius

## MoeckWarmingSystem® in dettaglio

Struttura delle copertine e dei materassini in tessuto

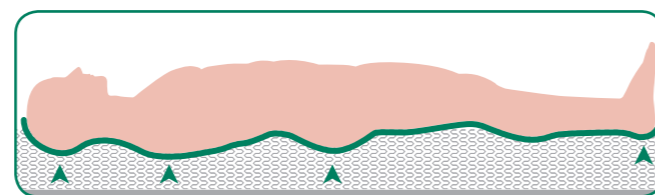


MoeckWarmingSystem® è composto da tre differenti tessuti tecnici, ciascuno con una differente funzione. La combinazione di questi forma un sistema ottimale.

**Il telo verde, a contatto diretto con il paziente,** è costituito da un tessuto in tecnofibre caratterizzato da una micro-porosità diffusa (pori di circa 35µ) che assicura una diffusione dell'aria equamente distribuita. Le particolari caratteristiche di questo telo assicurano, inoltre, una buona dispersione dell'umidità cutanea ed un tempo di asciugatura rapido. Grazie a ciò la cute rimane abbastanza asciutta ed il raffreddamento da evaporazione è notevolmente ridotto. Il telo è tessuto con fibre di carbonio all'interno per eliminare le cariche elettrostatiche.

**Il telo bianco** sottostante funge da barriera all'aria ed ai liquidi. In questo modo l'aria insufflata viene interamente diretta verso il paziente. Evita inoltre l'eventuale penetrazione di liquidi dal basso.

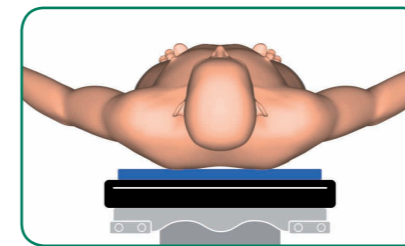
All'interno di tutti i materassini MoeckWarmingSystem® è inserita una **struttura 3D**. Grazie alle sue proprietà elastiche, questa struttura tridimensionale si conforma al profilo del corpo così da permettere il controllo della temperatura in ogni posizione ed assicura la circolazione dell'aria senza interruzione nei punti di appoggio. Inoltre riduce i picchi delle pressioni di contatto e minimizza i rischi di decubiti.



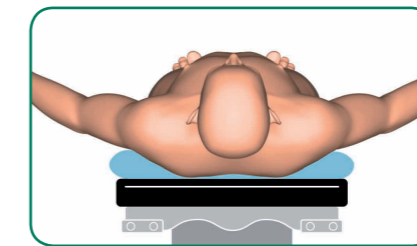
Tutti i materiali utilizzati sono robusti, durevoli, trasparenti ai raggi-X e privi di lattice. Tutti i materassini e le copertine sono inoltre compatibili con altri insufflatori d'aria per uso medicale. Ulteriori dettagli a richiesta.

## Controllo della temperatura dal basso a confronto

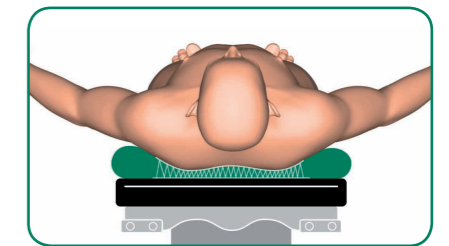
I sistemi a riscaldamento radiante, come i materassini riscaldati, possono controllare la temperatura esclusivamente nei punti di contatto con il corpo. In questi sistemi la superficie di contatto è relativamente piccola.



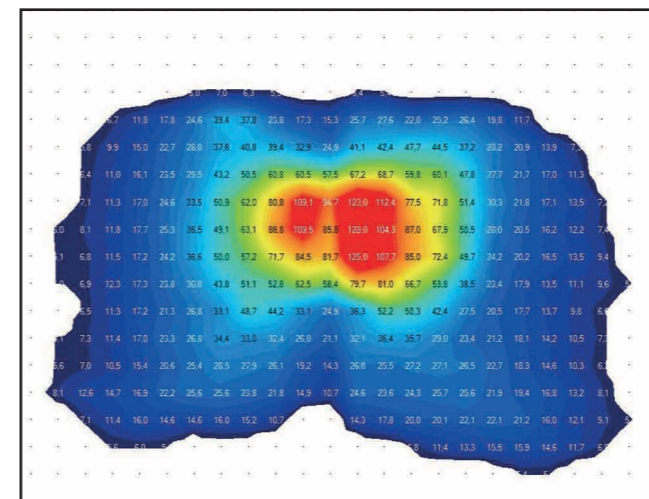
Le convenzionali copertine termiche di carta usa e getta vengono schiacciate nei punti di appoggio sotto il paziente e si sollevano sui lati. La superficie utile per il riscaldamento si limita alle sezioni ove è consentito il passaggio dell'aria.



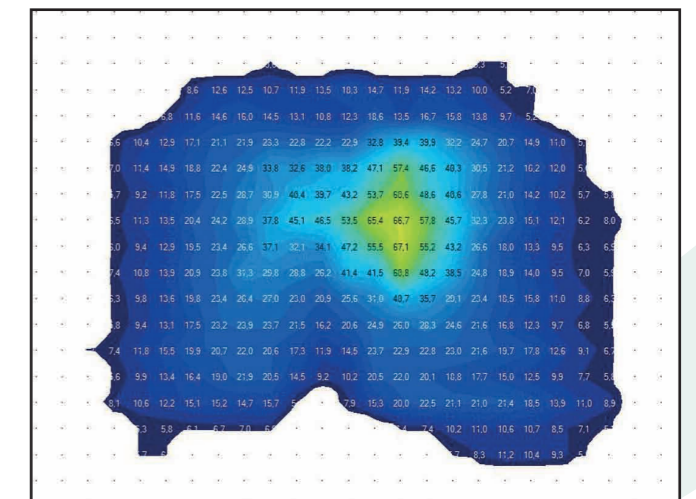
Das MoeckWarmingSystem®, grazie alla struttura 3D integrata, assicura una distribuzione omogenea dell'aria, anche nei punti di appoggio. Il morbido telo verde in tecnofibre rimane delicatamente accostato al corpo del paziente.



## Misurazioni delle pressioni di contatto a confronto



Misurazioni delle pressioni di contatto della pelvi sul tavolo operatorio senza materassino.



Misurazioni delle pressioni di contatto della pelvi sul tavolo operatorio convenzionale con materassini MoeckWarmingSystem®.